

## IXC-CLFO-LN-BT

## 低噪声窄线宽单频光纤激光器

法国 iXblue 公司最新推出的单频光纤激光器基于应用于活性稀土光敏光纤的紫外布拉格光栅技术。超短腔长和相移设计允许超窄线宽和稳健的无跳模激光源特性，是各种传感器应用（声学、干涉测量和光谱学）的理想选择。

IXC-CLFO-LN-BT 是一款结合内部超稳定的泵浦驱动器并集成到定制的台式机中的激光器，它可以提供稳定的单频激光，具有超低的固有噪声和低于 0.1 kHz 的线宽。

IXC-CLFO-LN-BT 适用于 C 波段（定制波长），可调谐超过 1 nm，输出功率高达 40 mW，并提供单纵向线性偏振。



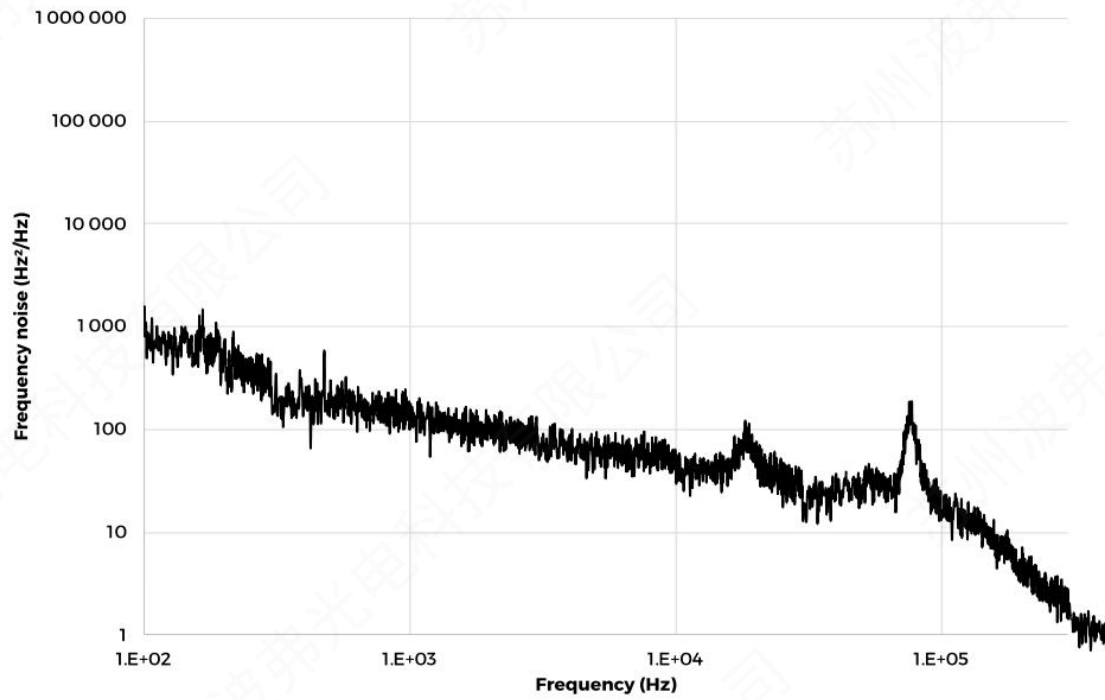
产品特点：	典型应用：
➢ 超窄线宽 < 0.1 kHz	➢ 光纤传感
➢ 低固有相位噪声	➢ 相干 LIDAR（激光雷达）
➢ 单纵模	➢ 水听器
➢ 输出功率高达 40 mW	➢ 冷原子
➢ 线偏振输出	➢ 激光种子应用
➢ 无跳模调谐	➢ 干涉测试、测量
➢ 1 nm 可调范围	➢ 光谱研究

## IXC-CLFO-LN-BT 参数规格：

参数/Model	IXC-CLFO-LN-BT
工作波长	1560 nm (C 波段, 定制)
波长可调谐范围	1 nm
输出功率可调范围	1 mW ~ 40 mW
输出功率稳定性	< 1%
线宽	< 0.1 kHz
频率噪声 @ 100 Hz	750 Hz <sup>2</sup> /Hz
频率噪声 @ 1 kHz	130 Hz <sup>2</sup> /Hz
频率噪声 @ 10 kHz	30 Hz <sup>2</sup> /Hz
弛豫峰	~ 75 kHz
RIN @ 峰值频率	< -80 dBc / Hz
RIN @ 10 MHz	< -130 dBc / Hz
输出光纤类型	保偏光纤
偏振消光比	> 23 dB
工作温度范围	18 ~ 35 °C
电源	110-220 VAC
控制接口	RS232-USB
产品尺寸	270 x 270 x 59 mm
产品重量	5 kg
备注 1	功率稳定性：超过 12 小时，40 mW 输出功率，23 °C 室温
备注 2:	线宽：本征线宽 ( Intrinsic linewidth)

\*更多产品信息、需求信息，联系苏州波弗光电科技有限公司相关销售人员获取。

IXC-CLFO-LN-BT 频率噪声:



IXC-CLFO-LN-BT 频率噪声参考